

PREFEITURA MUNICIPAL
DE ROSÁRIO DO SUL
APROVADO

Rosário do Sul, 29/10/20

Bruna Fagundes
DEPARTAMENTO DE ENGENHARIA

Bruna Fagundes
Arquiteta e Urbanista
CAU A 155895-1
Portaria Nº 0970/20



PREFEITURA MUNICIPAL DE ROSÁRIO DO SUL
ESTADO DO RIO GRANDE DO SUL – BRASIL
SECRETARIA MUNICIPAL DE OBRAS, VIAÇÃO, TRÂNSITO E TRANSPORTE
DEPARTAMENTO DE ENGENHARIA



PROJETO:

PAVIMENTAÇÃO ASFÁLTICA COM CBUQ

ENDEREÇO:

Rua Paraná - Trecho entre Rua Minas Gerais e Rua Osvaldo Aranha

RESP. TÉCNICO:

Matheus V. Filippi

ENG.º CIVIL MATHEUS VIEIRA FILIPPI
CREA: RS 237.845 - PORT. Nº 0972/2019

DATA:

JUNHO/2020

ÁREA:

2.676,02m²

COORDENADAS:

INDICADAS

ESCALA:

INDICADA

DESENHO:

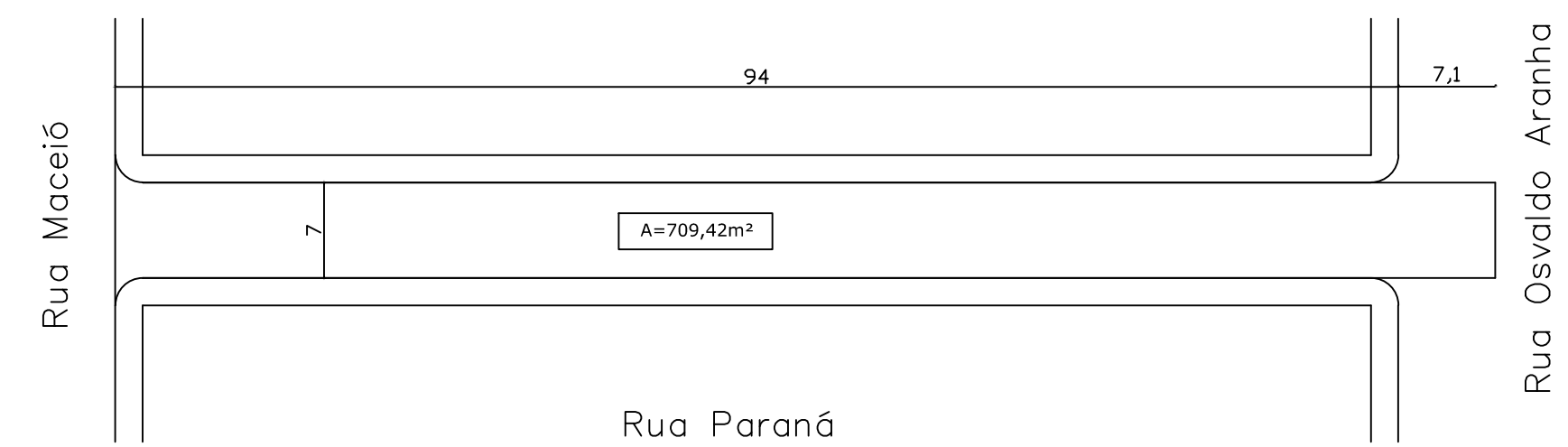
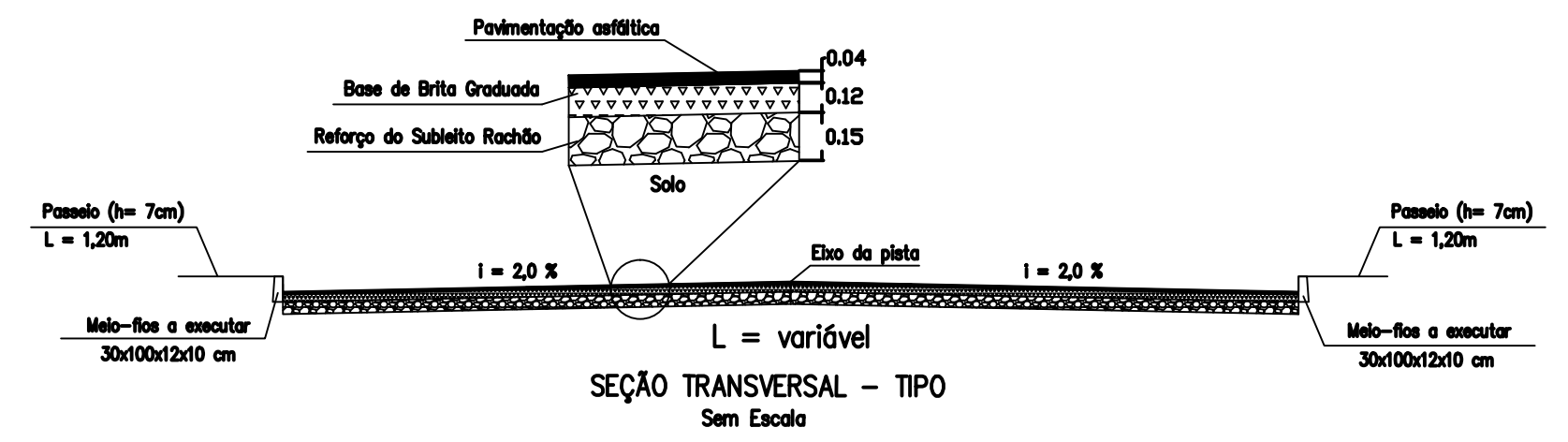
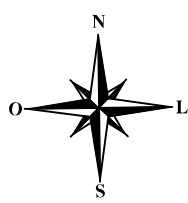
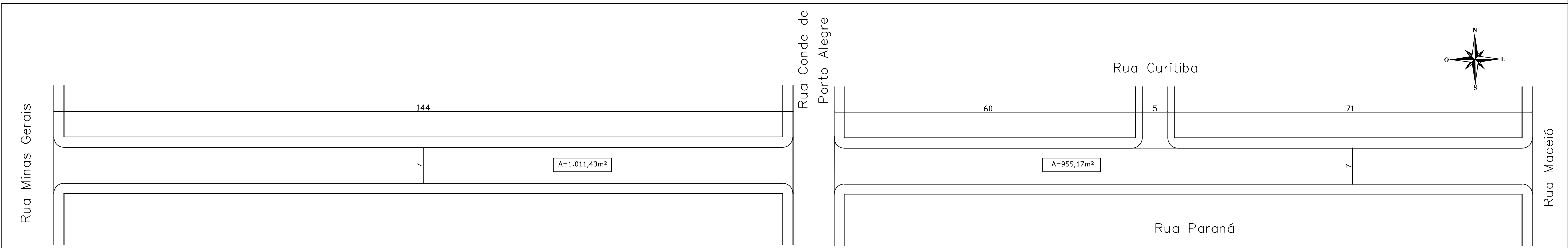
PROPRIETÁRIO:

Zilase Jobim Argemi Rossignollo

PREFEITURA MUNICIPAL DE ROSÁRIO DO SUL
ZILASE JOBIM ARGEMI ROSSIGNOLLO - PREF. MUNICIPAL

PRANCHA:

1/3



Planta Baixa
Pavimentação Asfáltica
Esc. 1:50



Localização Ruas Bairro Ibicuí
S/ Esc.

PREFEITURA MUNICIPAL DE ROSÁRIO DO SUL
ESTADO DO RIO GRANDE DO SUL – BRASIL
SECRETARIA MUNICIPAL DE OBRAS, VIAÇÃO, TRÂNSITO E TRANSPORTE
DEPARTAMENTO DE ENGENHARIA

PROJETO: PAVIMENTAÇÃO ASFÁLTICA COM CBUQ	DATA: JUNHO/2020
ENDEREÇO: Rua Paraná - Trecho entre Rua Minas Gerais e Rua Osvaldo Aranha	ÁREA: 2.676,02m²
RESP. TÉCNICO: ENG.º CIVIL MATHEUS VIEIRA FILAPPI CREA: RS 237.845 - PORT. Nº 0972/2019	COORDENADAS: INDICADAS
	ESCALA: INDICADA
	DESENHO:

PROPRIETÁRIO:

PREFEITURA MUNICIPAL DE ROSÁRIO DO SUL
ZILASE JOBIM ARGEMI ROSSIGNOLLO - PREF. MUNICIPAL

PRANCHA:

1/3